

모임장소



YBM 연수원

주소 : 경기도 화성시 정남면 세자로 317

전화 : 031-374-0509

*** 9시까지 연수원에 집합해서 버스로 깊은산속 응달샘 이동**
- 연수원은 대중교통 및 자가 차량 이용해서 오시면 됩니다.
(주차공간 협소 인해 대중교통 이용 부탁드립니다)

● 자가용 이용 시

이용도로	안내	비고
경부고속도로 이용	동탄JC - 봉담·동탄고속도로 - 정남IC - YBM연수원	정남IC 3분내 도착
과천-의왕간 고속화도로 이용	봉담TC - 정남IC - YBM연수원	

● 대중교통 이용 시

위치	번호	안내	소요시간
수원역	6-3, 6-4, 31-2	수원역 환승센터 11승강장 - 수원과학대학 정류장	30~40분
	720-2	수원역 AK플라자 앞 - 남산공단 입구	
병점역	35-1, 50, 50-1(50-2)	병점역 후문 - 수원과학대 정류장	20분

* 대중교통 시 소요시간은 최소시간 이며, 교통상황에 따라 달라질 수 있습니다.
 * 수원과학대 정류장 → YBM연수원 정문으로 300m 이동
 * 통탄역 → YBM연수원 약15km



YBM연수원

- 대한민국 인적자원개발 대상



연수원은

국내 연수원 중 **최신 연수시설**이며, 기업에서 필요로 하는 교육프로그램 설계 및 연수지원 경험이 많은 전문 인력들이 상주한 **국내 유일한 연수원**으로써 **최상의 연수 서비스**를 제공

1. (안내데스크 지원) 이용 고객의 연수 참가접수 진행을 지원할 수 있는 안내데스크를 강의동 로비에 설치운영
2. (연수 편의시설) 강의실별 강사응접 및 연수진행의 편의를 위한 연수진행실과 진행 물품 보관 공간 배치
3. (전용시설 제공) 15~420명을 수용할 수 있는 다양한 강의실과 연수생 편의를 위한 휴게공간의 전용시설 제공
4. (연수생용 PC설치 등) 개인 메일확인 및 연수기간 내 긴급한 업무를 볼 수 있는 연수생용 PC설치, 프린터 및 연수원 최초 모든 지역 무선 Giga Wi-Fi Zone 운영
5. (교통 접근성) 지역내(서울, 경기, 충청) 고속도로 연결 접근성이 우수하여 1시간 이내 도착

시설소개

◆ 강의시설

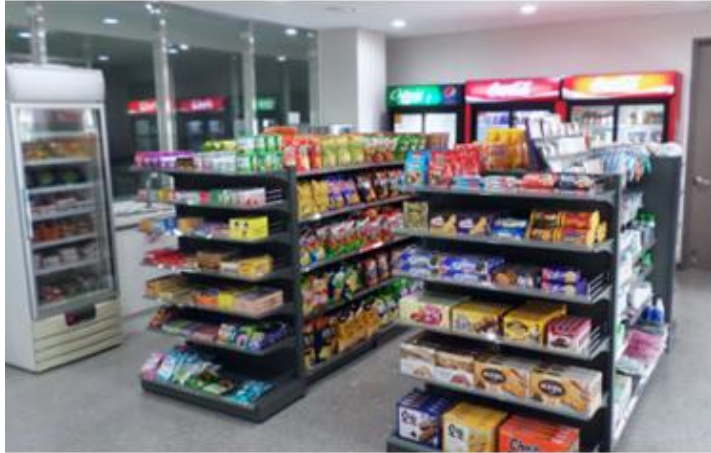


◆ 숙박시설



시설소개

◆ 편의시설 (매점 및 카페)



◆ 편의시설 (휴게실 및 노래방)



◆ 편의시설 (레포츠)



깊은산속 옹달샘

잠깐멈춤으로 치유와 변화
가 시작되는 곳





깊은산속 옹달샘은

산 좋고 물 좋은 대한민국 중심 '충주'에 세워진 아침편지 명상치유센터의 이름입니다.



꿈과 기적의 공간

고도원님이 매일 아침
이메일로 보내는 '고도원의 아침편지'에
2003년 <꿈이야기 11> '깊은산속 옹달샘'을 발표하자
아침편지 가족들이 '옹원'과 후원'으로 참여하기 시작했습니다.

그렇게 **한 사람의 꿈이 만인의 꿈이 되어** 2009년 12월,
7년 만에 꿈이 현실로 이루어진 꿈과 기적의 공간이 탄생하며
대한민국을 대표하는 세계적인 명상센터가 건립되었습니다.

잠깐멈춤과 꿈너머꿈의 공간

큰 꿈, 좋은 꿈을 품고
힘차게 달려나가는 청소년들이,
물 맑고 산 좋은 **자연에서 잠깐 멈춰보는 경험**으로
사색과 명상의 경험뿐 아니라, **내면의 고요함과
평온함을 회복**합니다.

꿈을 이루고 난 뒤, 무엇을 할 것인지 까지를 생각해보고
나의 행복을 넘어 보다 많은 사람과 더불어 행복해질 수 있는
이타적인 꿈너머꿈을 띄워보는 기회를 맞이합니다.



깊은산속 옹달샘 프로그램



걷기명상



통나무명상



옹달샘 요가



호흡명상



향기 호흡명상



소리명상



선무도 요가



자유산책



도구테라피



싱잉볼 명상



크리스탈 명상



마음 요가



시설소개

명상공간



하얀하늘집

몽골 게르형태의 하얀 하늘집은 아침편지가족 허순영님의 기부로 지어진 공간입니다. 국내에서 가장 큰 유르트로 다양한 명상 프로그램이 진행됩니다.

● 수용인원: 50명
(코로나19 대응 기준: 33명)



명상의 집

스트로베일 벚집과 황토로 지은 자연 친화적인 건물로, 마치 살아 숨쉬는 느낌을 주는 '명상의 집'은 용달샘 명상을 위한 교육 공간입니다.



2 F 천채방

● 수용인원: 200명
(코로나19 대응 기준: 80명)



1 F 비채방 (비움과 채움의 방)

● 수용인원: 120명
(코로나19 대응 기준: 66명)



B1 F 숫채방 (숫으로 채워진 방)

● 수용인원: 50명
(코로나19 대응 기준: 40명)



시설소개

커뮤니케이션공간



꿈너머꿈 도서관&깊은산속링컨학교

세미나, 강연, 워크숍 등 교육 프로그램을 진행할 수 있으며, 조직 구성원간의 활발한 커뮤니케이션을 위해 차담, 회의 등 다양한 자체 프로그램을 진행하실 수 있습니다.

● 수용인원: 35명

꿈너머꿈 도서관&깊은산속링컨학교

링컨학교 방학캠프 등 다양한 교육프로그램이 진행되는 곳으로, 세미나, 강연, 워크숍 등을 진행할 수 있습니다.

● 수용인원
1F: 100명
2F: 25명





시설소개

숙소

잠자리가 좋아야
편안한 휴식과 좋은 꿈을 꿀 수 있습니다.
없던 꿈이 생겨나고, 있던 꿈은 더 아름답게 자라납니다.
웅달샘의 숙박공간은 스트로베일, 황토, 나무 등 자연소재로 지어진 '살아 숨쉬는 집' 입니다.

개별숙소



'숲속에 그린하우스'는
숲속에 그림을 그린 것처럼
편안하고 아름답게 지어진 건물로
좋은 심이 될 수 있도록 천연 나무
벽지와 황토를 사용해
친환경적'으로 지은 숙소입니다.



● 수용 인원: 최대 120명 (1실 2인~4인)

● 수용 인원: 최대 200명 (1실 2인~4인)



시설소개

기타



숲과 이끼정원 자유산책

사계절의 색다른 감동을 주는 오솔길과 낙엽송이 울창한 '걷기명상' 코스와 고도원님이 건강과 안정을 되찾은 산소공장 '이끼정원'을 자유롭게 산책하며 셀프힐링의 시간을 가져보세요.



용달샘 카페

용달샘에 오시는 모든 분들이 언제라도 최고의 비채커피, 최고의 건강음료, 명상의 차를 마시며 대화하거나 책을 읽거나 쉴 수 있도록 만든 문화공간입니다.



레터포유

내 주변의 사람에게, 혹은 내 자신에게 전하고 싶은 생각을 담아 편지를 쓰는 작은 공간입니다. 벽면에 비치해놓은 엽서에 소중한 마음을 담으면 세상에서 가장 큰 4체통인 고도원의 아침편지에서 4편으로 직접 발송해 드립니다.



도서관

아침편지 주인장 고도원님의 밑줄친 책들과 아침편지 가족분들이 기증한 책으로 가득 채워진 도서관은 휴식시간 언제나 자유롭게 이용하실 수 있습니다.



아트센터

명상 프로그램에 사용되는 명상북, 천연 아로마오일, 톨나무뽕, 고도원님의 저서, 강연CD를 구입할 수 있고, '용달샘 보물카페'를 통해 용달샘을 방문하는 분들께서 기증해주신 좋은 물건들을 구입할 수 있습니다.